

Norme di riferimento:

Reference standards:

- EN60950-1:2007
- EN61000-4-2:2011
- EN61000-4-3:2020
- EN 301 489-1 ver.2.2.3:2019-11
- EN 301 489-7 ver.1.3.1:2005-11
- EN 301 511 ver.12.1.10:2016-12
- EN60079-0:2018
- EN60079-11:2012

Conforme alle direttive:

Complies to:

- Direttiva 2014/30/EU (compatibilità elettromagnetica - EMC) (*electromagnetic compatibility - EMC*)
- Direttiva 2014/53/UE (RED)
- Direttiva 2014/34/UE (ATEX)
- Direttiva 2011/65/CE (ROHS)
- Direttiva 2012/19/UE (RAEE)

IT

ZERO può essere installato direttamente sui serbatoi GPL

- Controlla il livello del serbatoio interrato o fuori terra dal sensore integrato
- Lettura e log del livello, gestione allarmi di **minimo, superminimo, riempimento**
- Comunicazione dei log e allarmi al server tramite modulo GSM

Batteria Litio inclusa.

Può essere abbinato al servizio Web Vision per la visualizzazione dei dati sul portale web.

EN

ZERO can be installed directly on LPG tanks

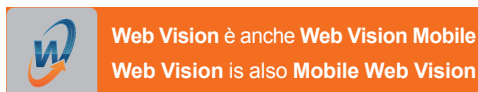
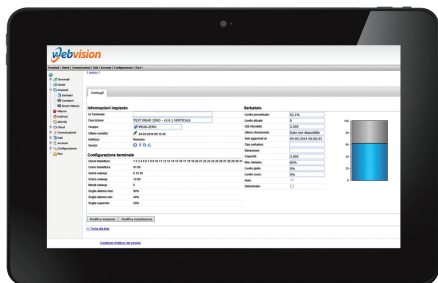
- Check the level of the underground tank or above ground by the integrated sensor
- Reading and log level, alarm management **min level, low level, refilling**
- Communication logs and alarms to the server via GSM

Lithium battery included.

Can be interface with Web Service Vision for the visualization of data on the web portal.

Alimentazione Power Supply	Pacco batterie al Litio non ricaricabile, specifiche per area esplosiva classificata ATEX No-rechargeable Lithium battery pack, specific for ATEX hazardous area.
Autonomia Life Time Expected	In funzione della configurazione e modello dell'apparato, dal numero degli allarmi, log e qualità del segnale GSM. Chiedere all'ufficio tecnico la simulazione dell'autonomia in base alla configurazione Depending on the configuration and model of the device, the number of alarms, log and GSM signal quality. Ask to the technical office the simulation of autonomy depending on the configuration
Connettività Connectivity	GSM / GPRS / LTE quad band
Sim Card Sim Card	Micro SIM card / SIM CHIP
Fissaggio Fixing	Staffa in dotazione per aggancio diretto sull'alloggio dell'indicatore di livello pre-esistente Bracket included for direct hooking on accommodation of indicator of level pre-existing
Dimensioni Dimensions	LxPxH 70x40x98 mm WxDxH 70x40x98 mm
Peso Weight	160 gr
Tipo contenitore Enclosure Type	PVC, grado protezione IP68 Protection degree IP68
Temperatura di funzionamento Operating temperature	-20°C ... +70°C
Codice Ordine Order Code	TL.014.200 = Antenna integrata - TL.014.201 = Antenna esterna amplificata TL.014.200 = Antenna integrated - TL.014.201 = With external amplified Antenna





IT

Software Online Semplice, Personalizzabile

Web Vision permette accessi tramite la generazione di account personalizzati. È possibile mettere a disposizione più accessi decidendo quale ruolo e quali dati possa vedere un tipo di account, generato direttamente dal cliente.

Web Vision garantisce con questo sistema la riservatezza dei dati.

Accesso **ADMIN**: consente di gestire e controllare più impianti con un solo account attraverso semplici schermate, adatte al solo controllo della funzionalità degli stessi.

Accesso **USER**: accesso riservato che permette di accedere all'impianto assegnato, potendo consultare tutti i dati del proprio impianto.

Dati immediati: i dati visualizzati dal sistema Web Vision sono in tempo reale.

WEB VISION è

Il portale web "in cloud" che gestisce e visualizza i dati dai dispositivi di livello e dai contatori smart.

WEB VISION è

Accessibile da qualsiasi dispositivo Smartphone, Tablet, PC o Notebook.

WEB VISION è

- Telecontrollo dello stato di livello dei serbatoi;
- Telecontrollo consumi utenza;
- Chiusura erogazione clienti morosi;
- Accesso diretto da utenza per acquisto gas prepagato.

WEB VISION è

Una struttura che permette accessi tramite generazioni di account personalizzati. Ad ogni account viene assegnato un ruolo di accesso ai servizi.

EN

Simple Online Software, Customizable.

Web Vision enables access by generations of custom accounts. You can make more accesses deciding what role and what data can see a type of account, which is generated directly by the customer.

Web Vision with this system ensures the confidentiality of the data.

ADMIN Access: allows you to manage and control multiple systems with a single account through simple screens, suitable only by monitoring the functioning of the same.

USER Access: private access that allows access to the assigned system, being able to see all the data in your system.

Immediate data: the data displayed by the Web Vision system are in real time.

WEB VISION is

The Cloud Web Service that manages and displays the data of the level devices and of the smart meters.

WEB VISION is

Available from any device, Smartphone, Tablet, PC or Notebook.

WEB VISION is

- Remote reading of tank level;
- Remote reading of user consumption;
- Close the valve for customer fraude;
- Direct access from End Users to purchase prepaid gas.

WEB VISION is

A structure that allows access through generations of custom accounts. A rule in access to services is assigned to each account.

