

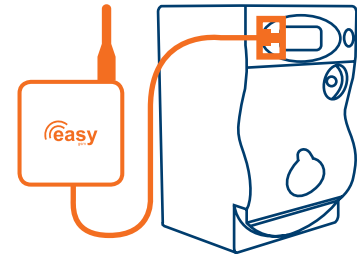
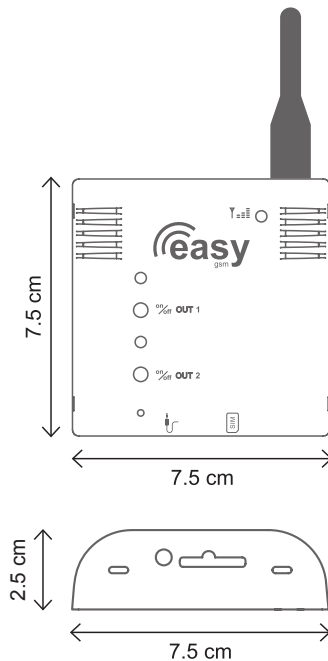
EASY COUNTER

Modem contaimpulsì,
misuratore di consumi elettrici
Modem pulse counter
electricity consumption meter

TL.033.005



TL.033.000 Easy



Conforme alle direttive
Compliance to:
2006/95/CE Low voltage
2004/108/CE Electromagnetic Compatibility
1999/5/CE R&TTE

Norme di riferimento
Reference standards:
EN60950-1:2006
EN60730-1:2011
EN61000-4-2:2011
EN61000-4-3:2006
EN 301 489-1 ver.1.9.2:2011-09
EN 301 489-7 ver.1.3.1:2005-11
EN 301 511 ver. 9.02:2003-03

AC.070.101
Sensore a fotodiode per interfaccia contatore ENEL
Enel counter reading interface

Alimentazione	12Vdc (min 9Vdc, max 14Vdc)
Assorbimento	3.5W Max
Frequenza	850 - 900 - 1800 -1900 MHz Quad Band
Tipo antenna	Stilo avvitabile SMA M
n°2 ingressi digitali	Configurabili N.O. / N.C.
n°1 sonda interna	NTC 10K @25°C ±1%
n°1 sonda esterna	NTC 10K @25°C ±1% (opzionale)
n°2 uscite relé	2 x 3A @ 400 Vac
n°1 connettore USB	micro USB (tipo B) (presente a seconda della versione hardware)
Lunghezza fili sonda esterna	3m max, oppure fino a 25 m con cavo schermato
Risoluzione temperatura	0.1°C
Isteresi allarmi temperatura	2.0 °C (per 60 sec)
Campo di misura sonda interna	0.0 .. 105.0 °C
Campo di misura sonda esterna	-35.0 .. 105.0 °C
Campo di misura	-20.0 .. 55.0 °C
Batterie tampone	3xAAA NiMh 1,2V 800..1000 mAh (non in dotazione)
Temperatura funzionamento	-20 .. +55.0 °C
Temperatura stoccaggio	-20 .. +55.0 °C
Limiti umidità	20 .. 80 % RH non condensante
Grado di protezione	IP30
Contenitore - Materiale	ABS V0 autoestinguente
Colore	RAL 9003 (Bianco segnale)
Peso	~ 98 gr
Dimensioni	75x25x75 mm
Installazione	Montaggio a parete

Power Supply	12Vdc (min 9Vdc, max 14Vdc)
Absorption	3.5W Max
Frequency	850 - 900 - 1800 -1900 MHz Quad Band
Antenna type	Stylus Antenna SMA M
n°2 digital inputs	Configurable N.O. / N.C.
n°1 internal probe	NTC 10K @25°C ±1%
n°1 external probe	NTC 10K @25°C ±1% (optional)
n°2 output relays	2 x 3A @ 400 Vac
n°1 USB connector	micro USB (type B) (present depending on the hardware version)
Length wires external probe	3m max, or up to 25 m with shielded cable
Temperature resolution	0.1°C
Temperature alarms hysteresis	2.0 °C (for 60 sec)
Measuring range internal probe	0.0 .. 105.0 °C
Measuring range external probe	-35.0 .. 105.0 °C
Measuring range	-20.0 .. 55.0 °C
Backup batteries	3xAAA NiMh 1,2V 800..1000 mAh (not supplied)
Operating temperature	-20 .. +55.0 °C
Storage temperature	-20 .. +55.0 °C
Humidity limits	20 .. 80 % RH non-condensing
Protection	IP30
Case - Material	ABS V0 self-extinguishing
Color	RAL 9003 (Signal white)
Weight	~ 98 gr
Dimensions	75x25x75 mm
Installation	Wall Mount